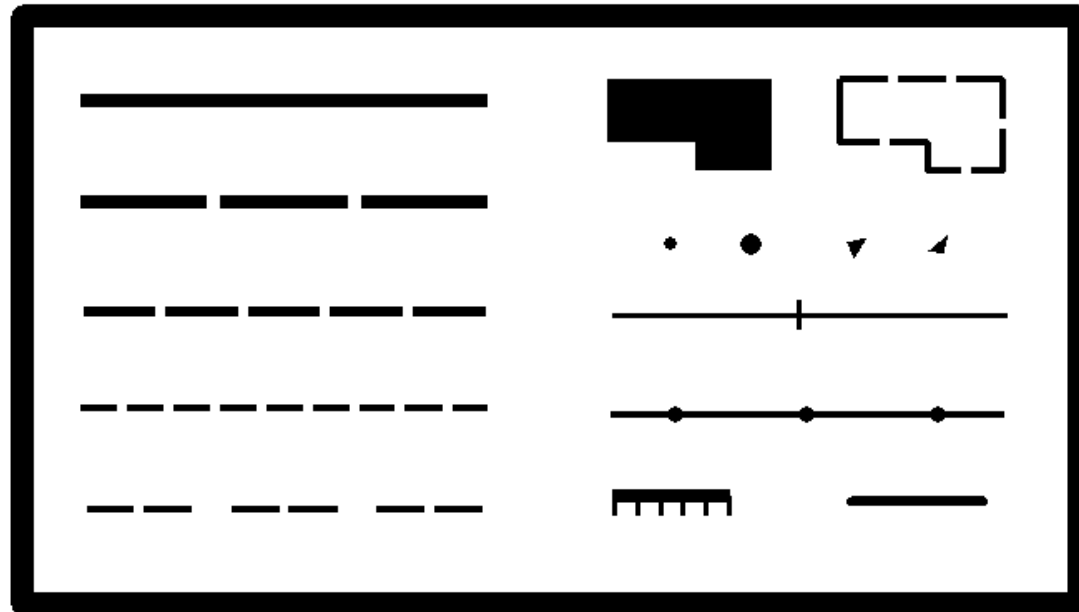


SVART

”er hardt” og
menneskeskapte:

Veier, stier,
hus, ruin,
stein,
kraftledning,
steingjerde,
stup, skrent



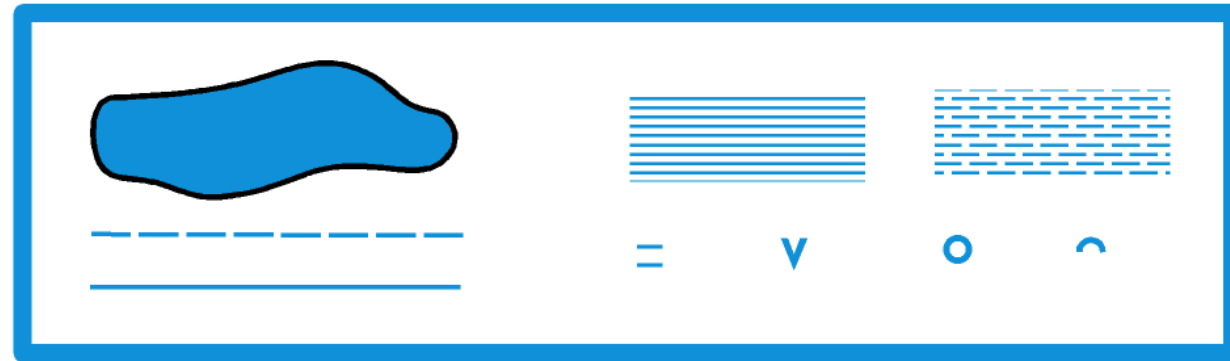
VILT
VAKKERT
OG RÅTT



ŠKODA | *noname*

BLÅTT "er vått":

Vann, myrer, vanngroper,
elver, bekker, pytter



VILT
VAKKERT
OG RÅTT

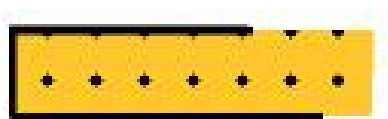
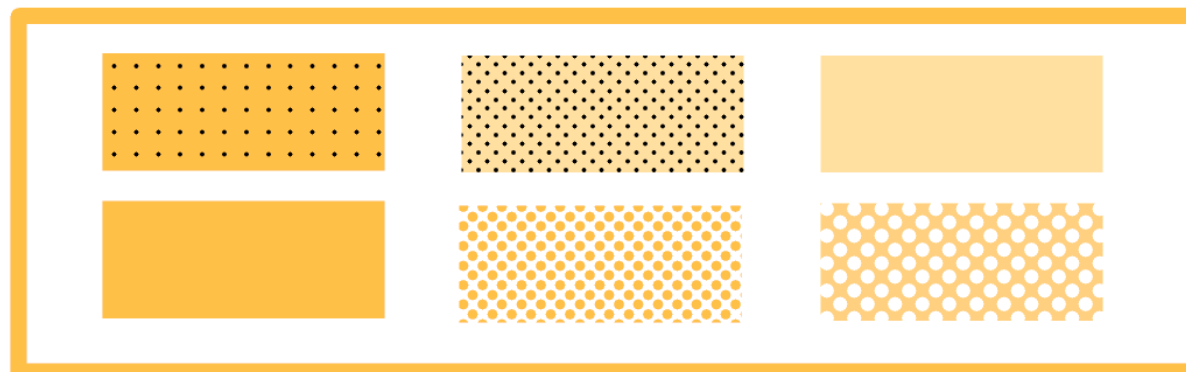


ŠKODA | *noname*

GULT er «kult»:

Åpent område med god sikt, eks jorde, voll, hogstfelt.

- Dyrket mark (jord forbudt. å løpe på)



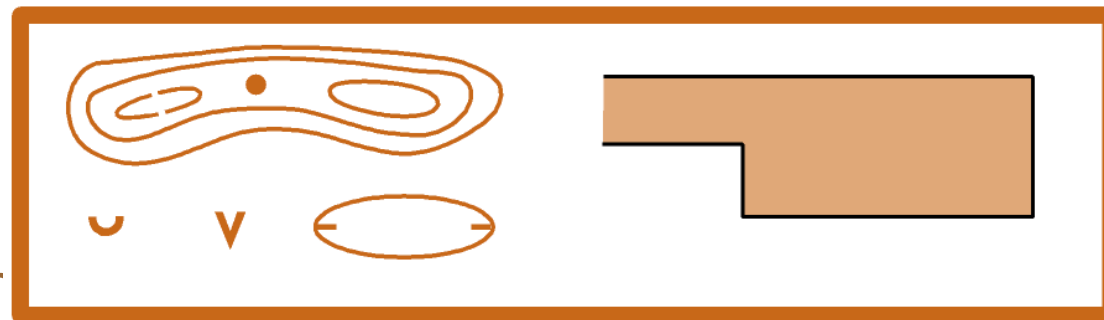
VILT
VAKKERT
OG RÅTT



ŠKODA | *noname*

BRUNT er terrengformasjoner:

Høydekurver som
viser oppover og
nedover:
åser, groper, skolegårder
Også asfalterte P-plasser
veier.



VILT
VAKKERT
OG RÅTT



ŠKODA | *noname*

GRØNN = nedsatt løpbarhet

Desto mørkere grønnfarge,
desto vanskeligere å bevege
seg.



VILT
VAKKERT
OG RÅTT



ŠKODA | *noname*

HVITT på kartet:

Vanlig skog med god fremkommelighet.

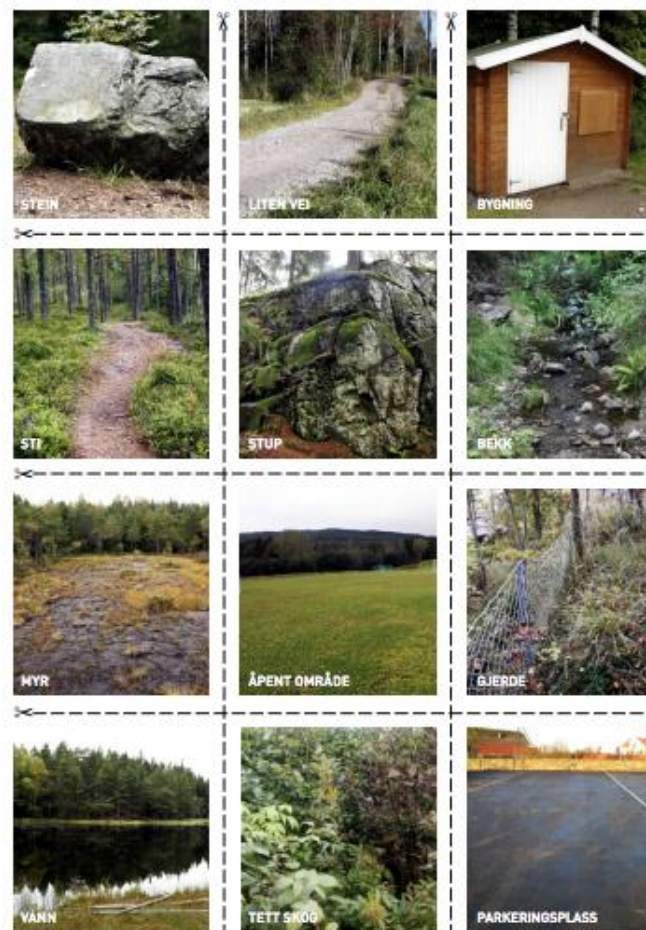
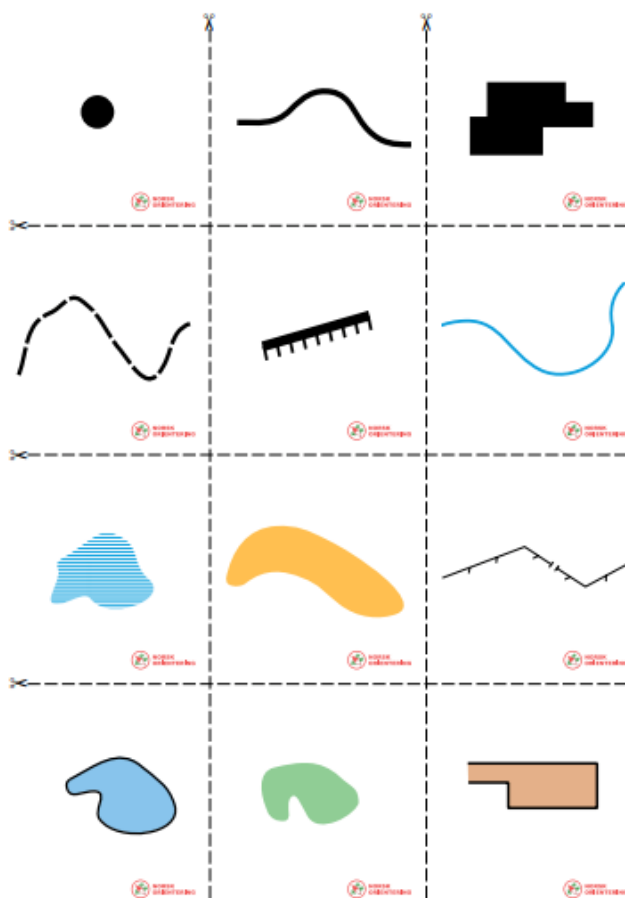


VILT
VAKKERT
OG RÅTT



ŠKODA | *noname*

Karttegn



VILT
VAKKERT
OG RÅTT



ŠKODA | *noname*



Orienteringssymboler
Disse symbolene bruker vi når vi skal tegne inn poster på et kart



= postskjerm



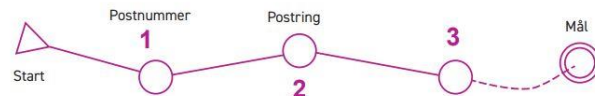
Orientering på 1-2-3

#viltvaktertrått

<p>Svart er hardt.</p> <ul style="list-style-type: none"> Bygninger Liten vei Sti Kraftledning Gjerde Stein Stup Skrent Steinur Spesiell detalj 	<p>Blått er vått.</p> <ul style="list-style-type: none"> Vann Pytter Tydelig myr Utydelig myr Bekk/grøtt Åpen myr 	<p>Gult er kult = åpne områder.</p> <ul style="list-style-type: none"> Dyrket mark Helåpent område Åpent område med noen trær 	<p>Grønt er ikke skjønt = tett skog.</p> <ul style="list-style-type: none"> Tett skog Stort tre Lite tre/buske Hage/tomt - forbudt område <p>Hvitt er vanlig skog.</p>	<p>Brunt er høydekurver og asfalt/grus.</p> <ul style="list-style-type: none"> Høydekurver Kolle Liten kolle Små grop Stor grop Hovedvei Sti Asfaltert / gruslagt plass
--	--	---	--	--

Husk:

- Hold kartet orientert
- Følg ledelinjer
- Bruk holdepunkter
- Bruk tommelgrepet



VILT
VAKKERT
OG RÅTT



ŠKODA noname

Karttegnene for nybegynnere

	Hovedvei		Vann
	Liten vei		Bekk
	Sti		Myr
	Bygning		Spesiell vanddetalj
	Stein		Tett skog
	Skrent		Spesiell vegetasjonsdetalj
	Stup		Åpent område
	Steinmur		Vanlig skog
	Gjerde m/gjennomgang		Asfalt
	Kraftledning		Liten kolle
	Jernbane		Kolle
	Tårn (høyt/lite)		Liten grop
	Spesiell detalj		Høydekurver
			Forbudt område



VILT
VAKKERT
OG RÅTT



ŠKODA noname



VILT
VAKKERT
OG RÅTT

Norsk Orientering utgir øvelsesark for fri nedlasting via www.orientering.no
Materiell i Trygg i Naturen serien kan også kjøpes gjennom www.idrettsbutikken.no

Kart - www.skoleorientering.no

Skolegårdskart, sprintkart og andre orienteringskart fritt tilgjengelig på nett.



Velg Type:

Velg Størrelse:

Lag ny Flytt Slett



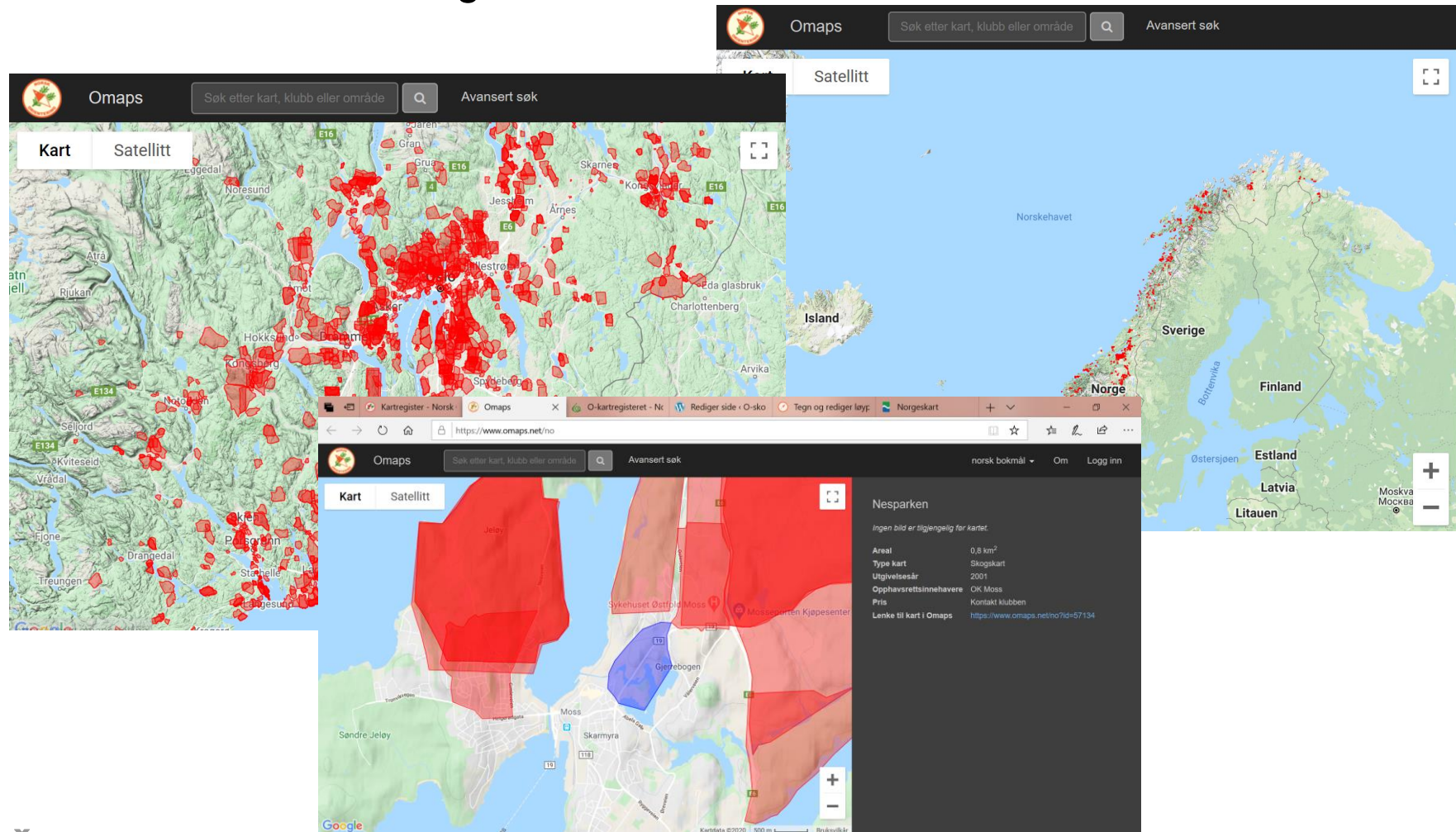
VILT
VAKKERT
OG RÅTT



ŠKODA noname

Kart - www.omaps.net/no

Finn ut hvor det finnes orienteringskart.



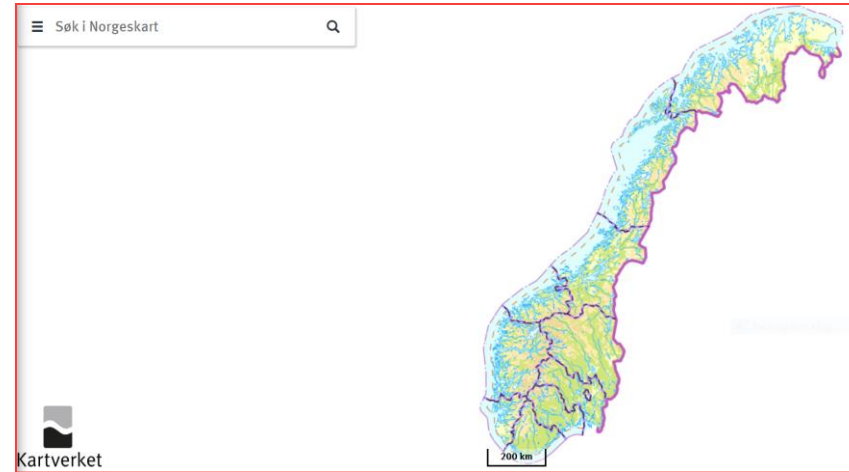
VILT
VAKKERT
OG RÅTT



ŠKODA noname

Kart – www.norgeskart.no

Lag ditt eget kart.



VILT
VAKKERT
OG RÅTT



ŠKODA noname

Kart – www.mapant.no

Generer kart med tilnærmet orienteringskartkvalitet over hele landet.



VILT
VAKKERT
OG RÅTT



ŠKODA | *noname*

Tegne selv

Frihånd over et bestemt område.



Med bakgrunn, f.eks. flyfoto og tegneprogram på digital tavle.



VILT
VAKKERT
OG RÅTT



ŠKODA noname